

»venturion 450«



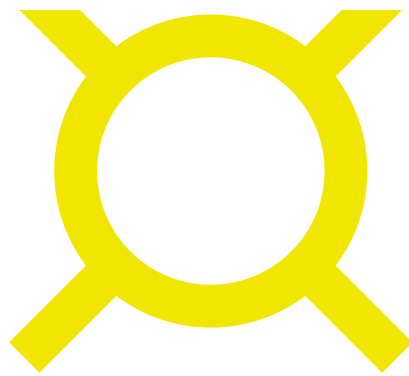
O sistema de topo para profissional de ajuste e medição de ferramentas

Muda as suas opções para o sucesso futuro

Uma »venturion 450« é um compromisso com o futuro. A sua contribuição vai muito além da visão de uma produção altamente eficiente.

► Perguntar já

Discussão 1:1 com especialistas

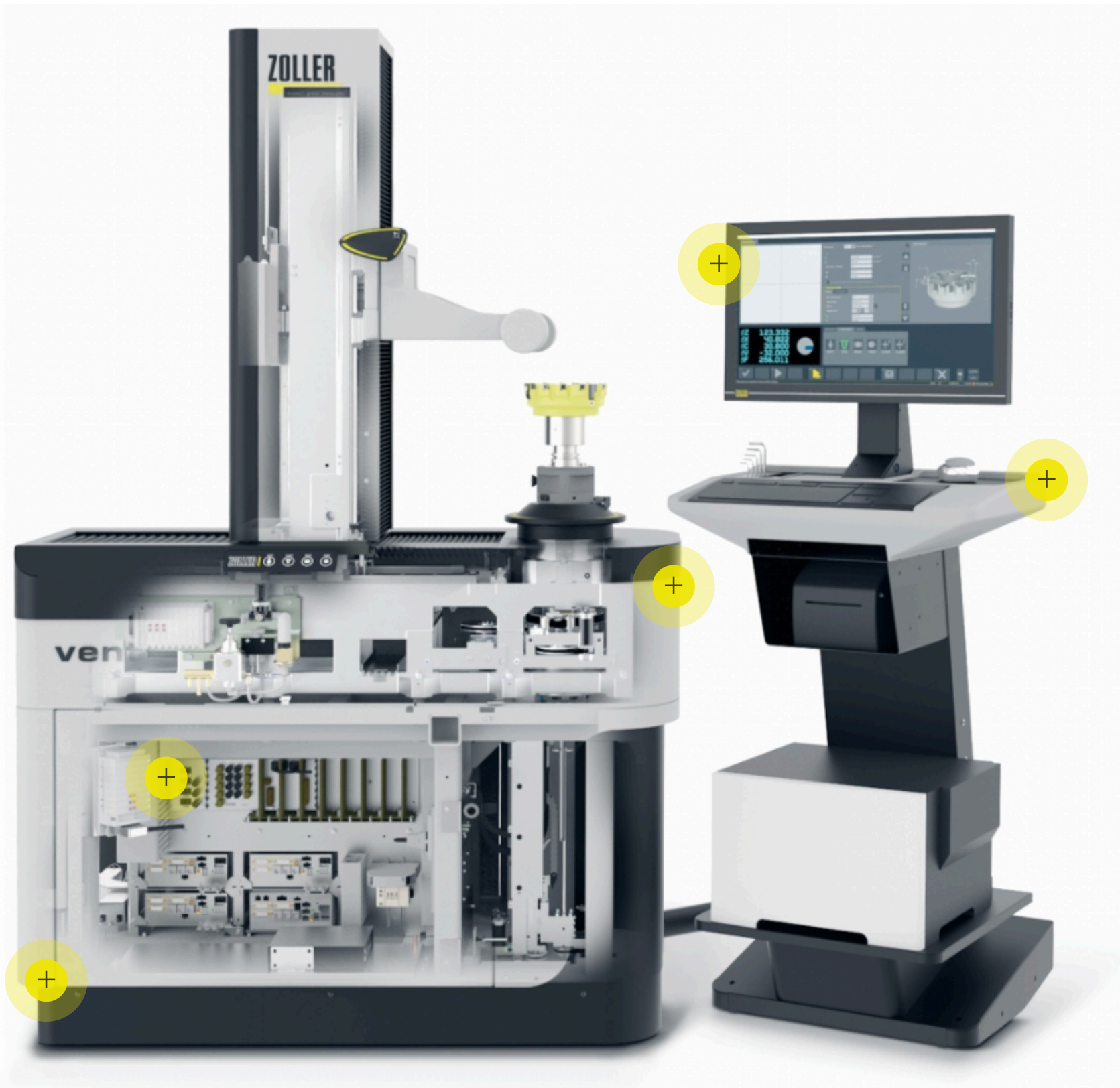


Rápido e preciso

Monitorização automática do ponto zero

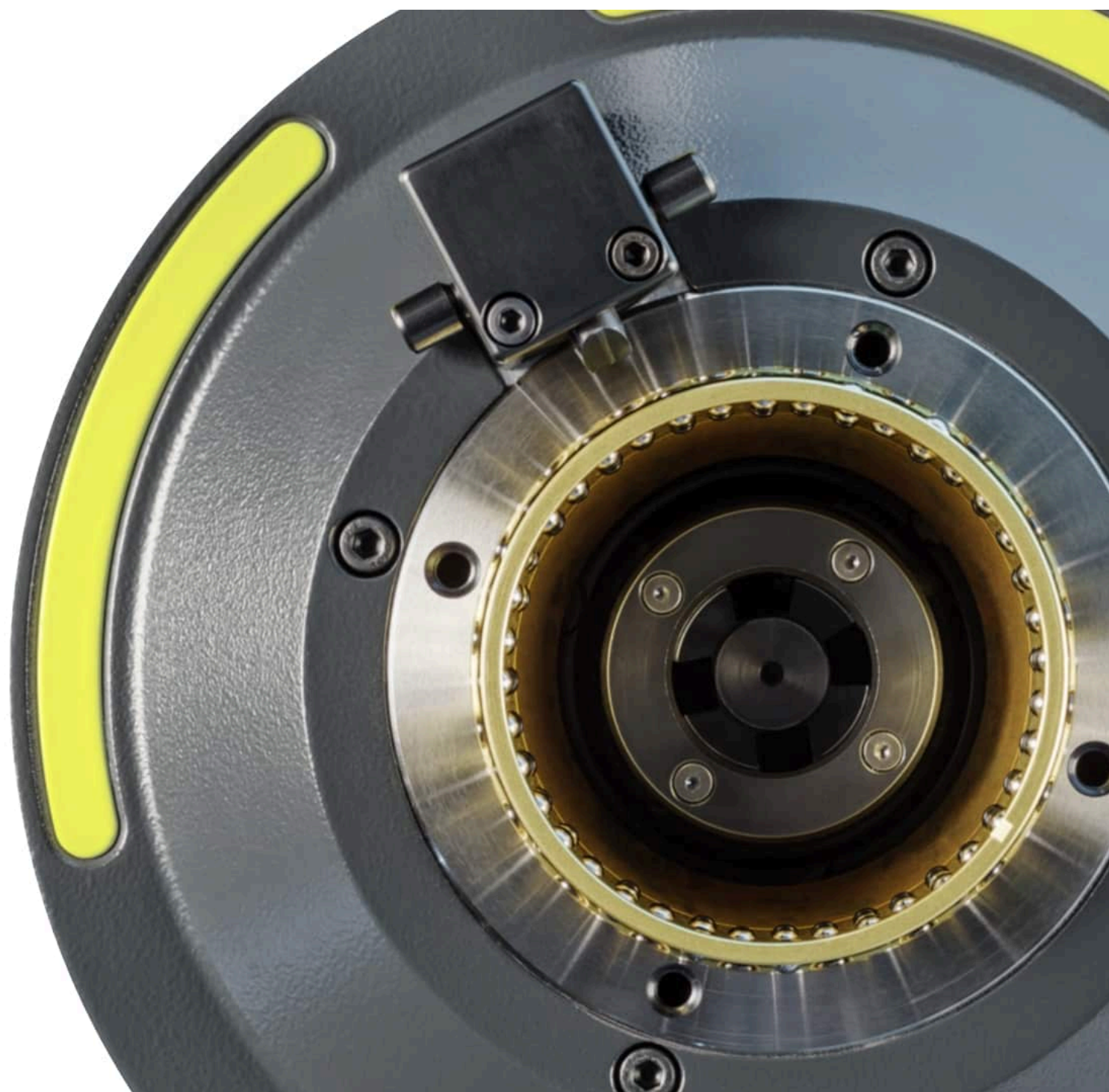
Qualidade superior com a melhor relação preço/desempenho

Razões fortes a favor da qualidade ZOLLER



Mandril »ace« troca rápida

O spindle »ace« aceita qualquer suporte de fixação diretamente e sem folga através do seu casquilho esférico. Pode inserir os porta-ferramentas adequados nos suportes de fixação e fixá-los de forma eléctrica como na máquina-ferramenta. O suporte de fixação é mudado em 10 segundos com uma precisão de $< 1 \mu\text{m}$. O codificador de rotação ROD regista com precisão a posição do eixo C.



Ótica com câmara industrial

Um olhar atento aos detalhes: a objetiva de alta qualidade tem lentes adicionais e capta todos os detalhes - opcionalmente com maior resolução.



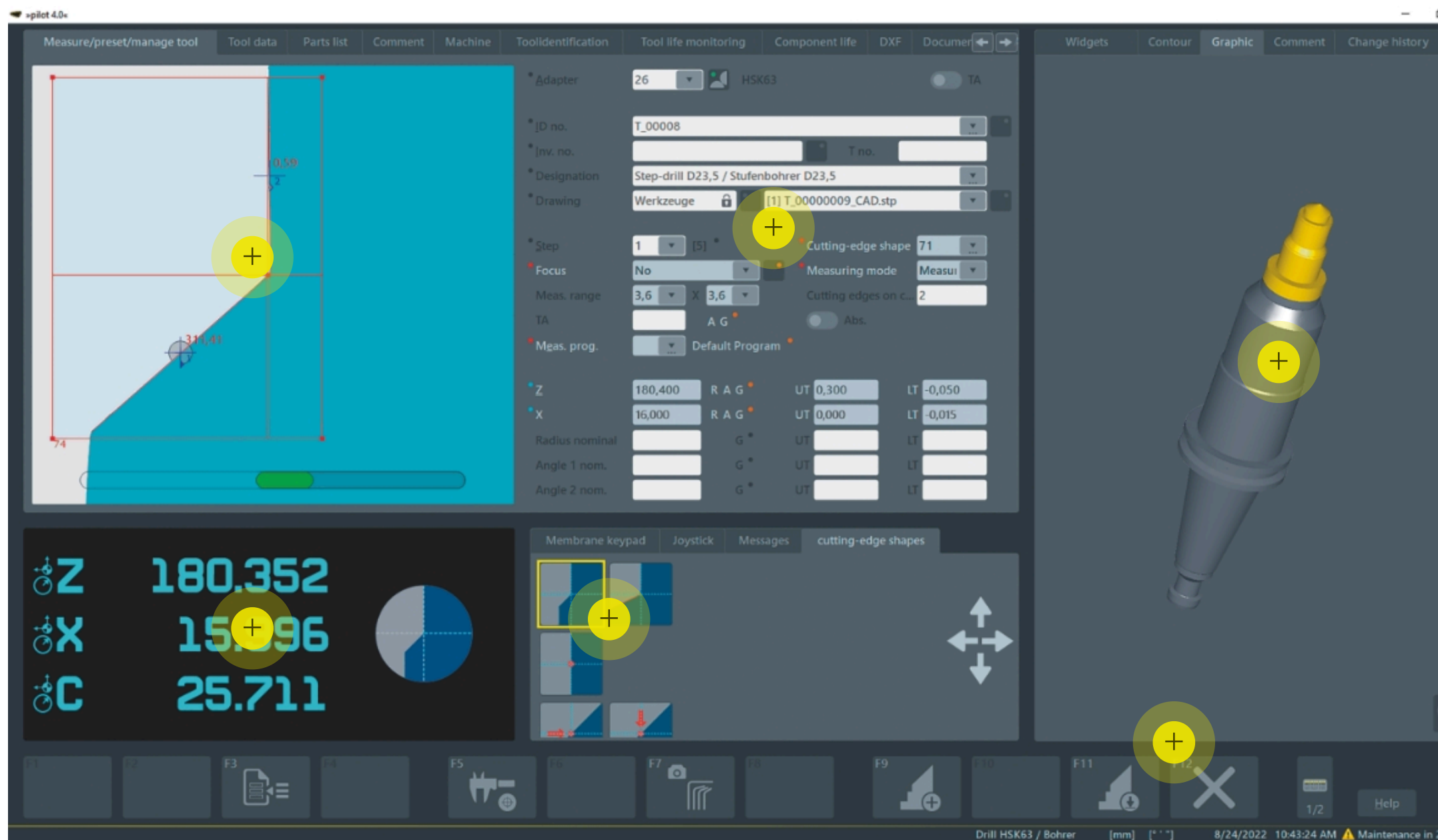
Medição automatizada

Recebe sempre dados de medição precisos para as suas ferramentas, independentemente do operador. Com o controlo CNC, a focagem automática e o software intuitivo do dispositivo »pilot 4.0« a »venturion 450« traz a medição automática de ferramentas para a sua produção.



»pilot 4.0« – o software que define o padrão a nível mundial

»pilot 4.0« é o software de fácil utilização e processamento de imagem do seu »smile 420« e »venturion 450«. Com a interface gráfica de utilizador intuitiva, pode obter, de forma rápida e fiável, resultados de medição precisos e dados de ferramentas relevantes para a produção. Mesmo tarefas de medição complexas são concluídas imediatamente. Não é por acaso que o »pilot 4.0« é considerado a referência mundial para o ajuste, medição e teste de ferramentas.



Mude o
que
impede o
seu
sucesso

As melhores máquinas
estão a funcionar na sua
produção, a sua equipa é
altamente qualificada e
motivada. O que falta são
dados geométricos



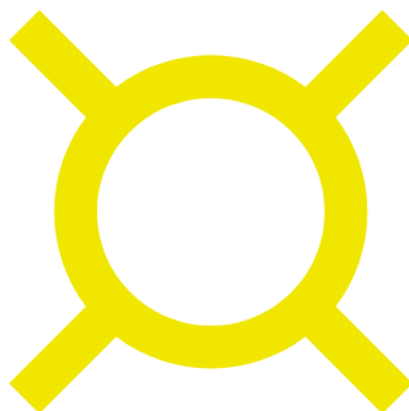
»VENTURUM 450«.

► Perguntar já

► Discussão 1:1 com especialistas

Visite o portal MYZOLLER para eventos digitais e ainda mais tecnologia de ponta ZOLLER na loja

► [Ir para o Portal MYZOLLER](#)





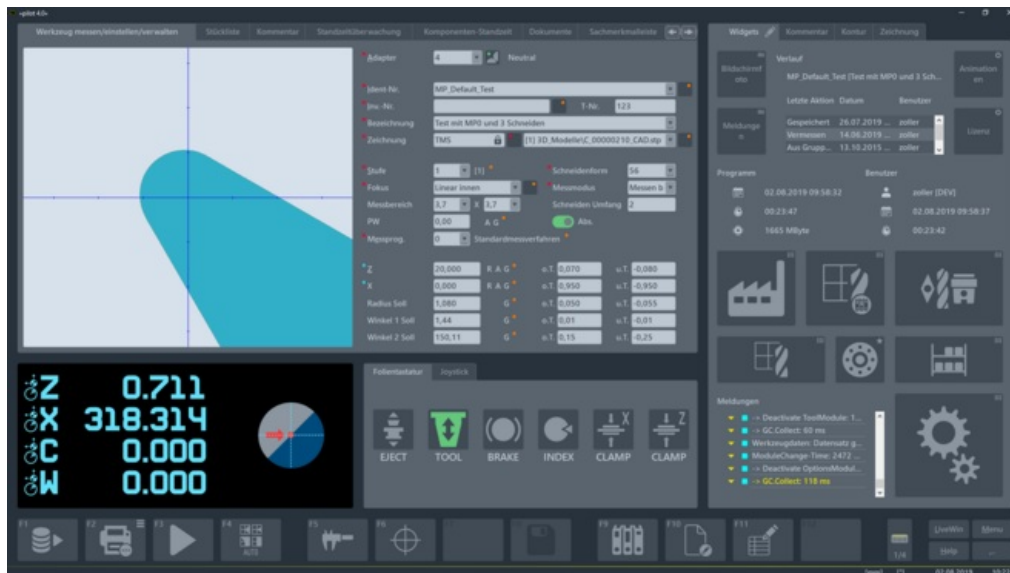
Aparelho de ajuste e medição Premium »venturion«

Ajustar e medir ferramentas de todos os tipos com alta precisão

Highlights

- Teampayer
Pode-se ligar em rede com elementos de produção existentes
- Máxima flexibilidade
Design modular - Configurável para adaptação ideal aos processos de produção individuais
- Fácil de usar
Baixo custo de formação graças à facilidade de operação
- Rápido e preciso
Ótica poderosa e processamento de imagem» pilot«
- Robusto
Construção e liga apropriada para oficina
- De processo seguro
Software inteligente e os mais altos padrões de segurança
- Ergonómico
Design funcional e ponderado
- Económico
Qualidade Premium com a melhor relação preço/desempenho

Software



Design moderno, ainda mais características: O software para medição de ferramentas com tudo incluído

»pilot 4.0«

- Interface gráfica, auto-explicativa do utilizador
- Características rapidamente acessíveis
- Áreas grandes de clique e toque
- Diálogo de entradas teóricas
- Cristais cinâmicos
- chaves de função auto-explicativas
- reconhecimento automático da forma de vanguarda
- monitorização automática de ponto zero
- apresentação e inspecção de vanguarda precisa e brilhante
- Ferramenta e gestão de adaptadores
- Identificação das ferramentas
- Saída do relatório do teste
- Transmissão de dados em máquinas e interfaces para sistemas externos

e muitas outras funções e opções

► mais

Dados técnicos

»venturion 450«

Área de medição Z	Área de medição X
450 / 620 / 820 mm	210 / 310 mm
Max. Ferramenta Ø	Ø forquilha
420 / 620 mm	100 mm

»venturion 600«

Área de medição Z	Área de medição X
600 / 800 / 1.000 mm	300 / 400 mm
Max. Ferramenta Ø	Ø forquilha
600 / 800 mm	200 / 100 mm

»venturion 800«

Área de medição Z	Área de medição X
600 / 800 / 1.000 / 1200 / 1400 / 1600 mm	500 / 600 mm
Max. Ferramenta Ø	Ø forquilha

1000 / 1200 mm

200 / 0 mm

Nota: Através da aplicação de adaptadores e porta-adaptadores reduzem-se as margens de medição indicadas, sob determinadas situações. O diâmetro do calibre da forquilha depende das opções usadas. * Disponível opcionalmente; o diâmetro do calibre da forqui

Programas de medição



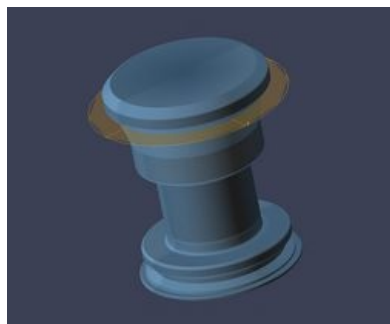
Medida longitudinal/transversal, raio e ângulo em ferramentas padrão

Programa de medição para medição simples da medida longitudinal/transversal, raio e ângulo em ferramentas padrão.



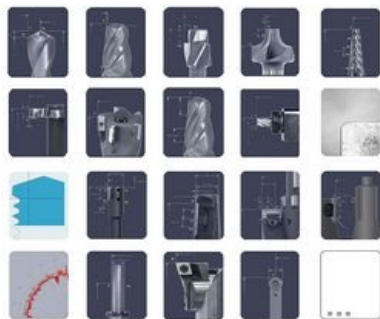
Diâmetro, seção, rejuvenescimento, distância em mandris de corte

Programa de medição que permite medir mandris de corte com barra de apoio e com o método de medir pressão.



Medida longitudinal/transversal, ângulo, sobrenadante

Programa de medição para medir mandris para produção de assento de válvulas



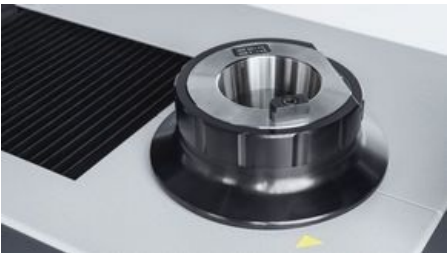
Ponta teórica

Programa de medição para determinação da ponta teórica em ferramentas cónicas através de vários pontos de medição.

Ângulo de ponta com retificação oca

Programa de medição para determinação do ângulo de ponta

Opções



Focagem automática para »pilot«

Com o auxílio do comando CNC do fuso (eixo C), as lâminas da ferramenta aproximam-se e focam automaticamente, até mesmo com ferramentas de arestas múltiplas. Isso garante resultado de medição independente do operador.



Medição de ângulo exata / precisa

O codificador rotativo posiciona o eixo C de forma totalmente automática no ângulo alvo. Isso permite a medição de alta precisão de ângulos de espiral e divisões, bem como a compensação de batimento.





Dispositivo de medição do centro rotativo

Um centro de rotação perfeitamente ajustado aumenta a vida útil da ferramenta, reduzindo os seus custos das ferramentas. Simultaneamente, reduz os tempos de preparação, evita rejeições e aperfeiçoa a qualidade das suas peças.



Inspeção da ferramenta

Para inspeção axial e radial e inspeção dos contornos dos raios, ângulos, distâncias e desgaste na luz refletida, com ampliação de 50x da lâmina da ferramenta.



»zidCode« com etiquetas

Com o »zidCode«, os dados são impressos rapidamente e facilmente em etiquetas e podem ser digitalizados diretamente na máquina. Isso significa transferência de dados sem falhas.



Identificação da ferramenta automática

A cabeça de registo/leitura é movida de forma totalmente automática por meio de eixos CNC para o chip RFID do porta-ferramentas, fixado no aparelho de ajuste e medição ZOLLER. Os dados da ferramenta são gravados automaticamente pelo sistema RFID em uma portadora de código no porta-ferramentas e podem ser lidos na máquina de processamento.



Ajuste fino manual

Os volantes facilitam o ajuste fino dos eixos X e Z especialmente para inspeção de ferramenta.

► Outras opções a pedido

Troca de dados





»zidCode«

A solução eficiente para identificação da ferramenta e transferência de dados

► »zidCode«



RFID-Chip

A forma rápida para identificação da ferramenta e transferência de dados

► RFID-Chip





Pós-processador

Saída de dados no formato do comando
para quase todas as máquinas

► Postprozessor



DataMatrix-Code

Seguro, rápido e garantidamente sem erros para a máquina

► DataMatrix-Code

A classe Premium modular

Ergonomia única, máxima flexibilidade e precisão caracterizam o aparelho de ajuste e medição »venturion«. O design modular deste dispositivo de ajuste e medição dá a liberdade de montar seu aparelho de ajuste e medição individual, que é otimamente adaptado aos seus processos de produção.

Com a versão básica, todas as funções básicas para medir e configurar as suas ferramentas são possíveis - beneficia de diálogos de entrada foto realizados, deteção da forma da aresta automática, monitorização automática do ponto zero e muito mais. Por exemplo, podem ser adicionados módulos para inspeção de ferramentas, para medir o centro da rotação, medir alargadores ou ferramentas de encolhimento. A »venturion« oferece todas as possibilidades de adaptação individual.



»venturion« Sistema de fixação especial

Sistema de fixação SCHUNK TRIBOS

O ZOLLER »tribos« é um sistema de ajuste, medição e encolhimento equipado com o sistema de fixação SCHUNK TRIBOS. Por um lado, o »tribos« pode ser usado para ajustar e medir ferramentas de todos os tipos, por outro lado, as ferramentas do SCHUNK TRIBOS podem ser tensionadas e relaxadas e, de seguida medidas e ajustadas. A unidade de fixação TRIBOS é automaticamente guiada em uma unidade linear para o suporte de ferramenta e automaticamente retornada à posição inicial após o término do processo de fixação / relaxamento. Mais rápido, preciso e, impossível.